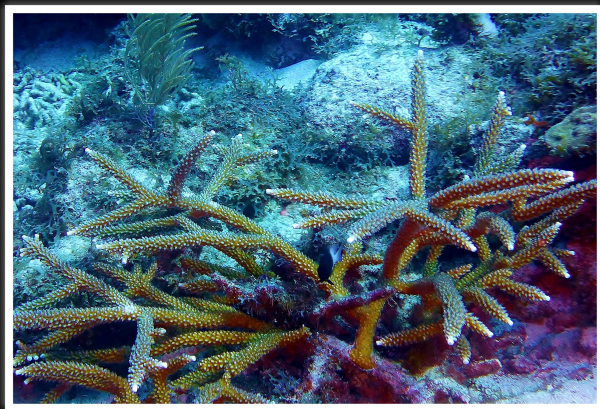


CORAIL CORNE DE CERF

Nom latin : *Acropora cervicornis*



Le corail corne de cerf est présent dans la mer des Caraïbes du Golfe du Mexique jusqu'à la Barbade mais n'est pas retrouvé dans le reste de l'Atlantique tropical Ouest. C'est l'une des espèces de coraux la plus menacée de la caraïbe.

On le retrouve proche de la surface dans les eaux claires mais peut se voir jusqu'à une vingtaine de mètres de profondeur. On le voit le plus souvent dans les zones sableuses des lagons. Les colonies d'*Acropora cervicornis* sont composées de branches en forme de corne de cerf

enchevêtrées.



Les colonies sont hermaphrodites et se reproduisent par émission de gamètes mâles et femelles durant la saison cyclonique des Caraïbes.

Blanchiment des coraux



Cette espèce de corail vit en symbiose avec des algues unicellulaires qui lui produisent par photosynthèse sa nourriture. Ces algues sont sensibles à la hausse de la température de l'eau. Si celle-ci dépasse 30°C, les algues

quittent le corail qui devient blanc mais reste vivant. Si la hausse de température persiste, le corail meurt par manque d'apport alimentaire.

Si d'une part ce corail est menacé par le blanchissement, il est d'autre part fragile et d'autant plus vulnérable aux cyclones et fortes tempêtes. On estime que sur les 30 dernières années, plus de 80% de la population corallienne a disparu.