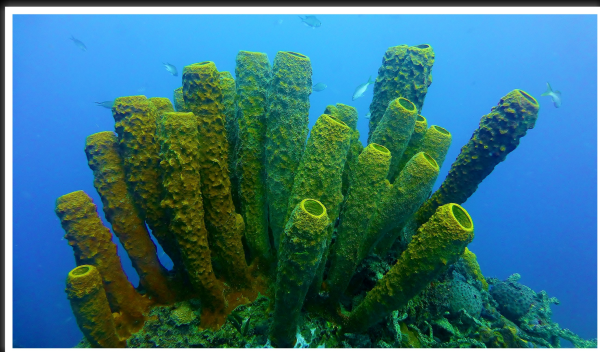


ÉPONGE TUBULAIRE JAUNE

Cette éponge se dresse verticalement par groupe de plusieurs tubes réunis ensemble à leur base, tels les tubes d'un orgue. Les plus grands tubes peuvent atteindre jusqu'à un mètre et un diamètre de vingt centimètres.



Comme l'ensemble des éponges, l'éponge tubulaire jaune se nourrit par filtration d'éléments organiques ou de débris microscopiques en suspension dans l'eau de mer. Ce type d'éponge préfère les eaux où règne un léger courant qui favorise naturellement l'apport de nourriture. Il se développe dans les eaux peu profondes, de 5 à 30 mètres de profondeur. Nous en trouvons de nombreuses sur l'épave du Franjack à 25 mètres de profondeur.

L'éponge tubulaire jaune sert de nourriture pour un certain nombre de poissons tropicaux ainsi que pour les tortues notamment la tortue imbriquée.



La filtration de l'eau de mer par l'éponge tubulaire jaune s'effectue 24 heures / 24 heures et elle est capable de filtrer en moyenne 7000 fois son volume d'eau par jour.

